

Instalacja pakietu STATA (SE 15).

Pakiet Stata 15 jest dostępny dla pracowników i studentów SGH. Plik instalacyjny można pobrać ze strony:

<http://wysoki.sgh.waw.pl/oprogramowanie//index.php>

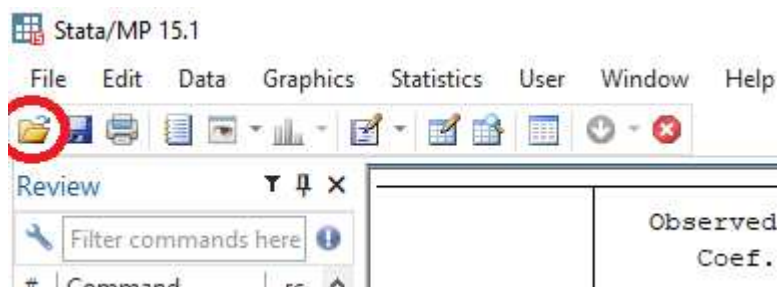
Przy pierwszym uruchomieniu STATA pojawi się zapytanie o klucz instalacyjny. Te informacje dostępne są tutaj:

<https://admin.sgh.waw.pl/konto/licencje>

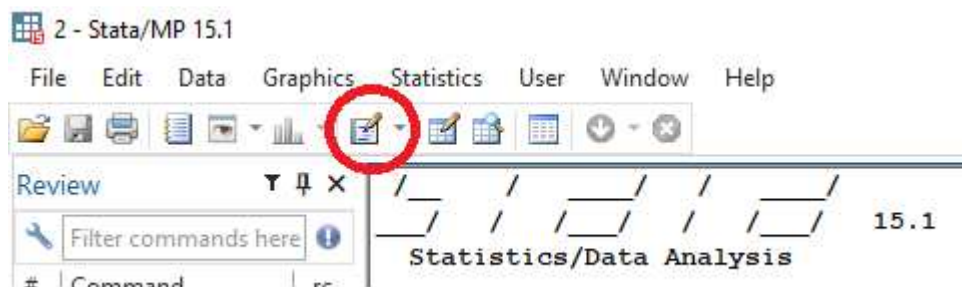
Uruchamianie skryptu w programie Stata.

Wszystkie pliki (tj. plik danych z rozszerzeniem.dta i pliki skryptów z rozszerzeniem.do) należy zapisać na dysku w dowolnym katalogu, do którego znamy ścieżkę dostępu.

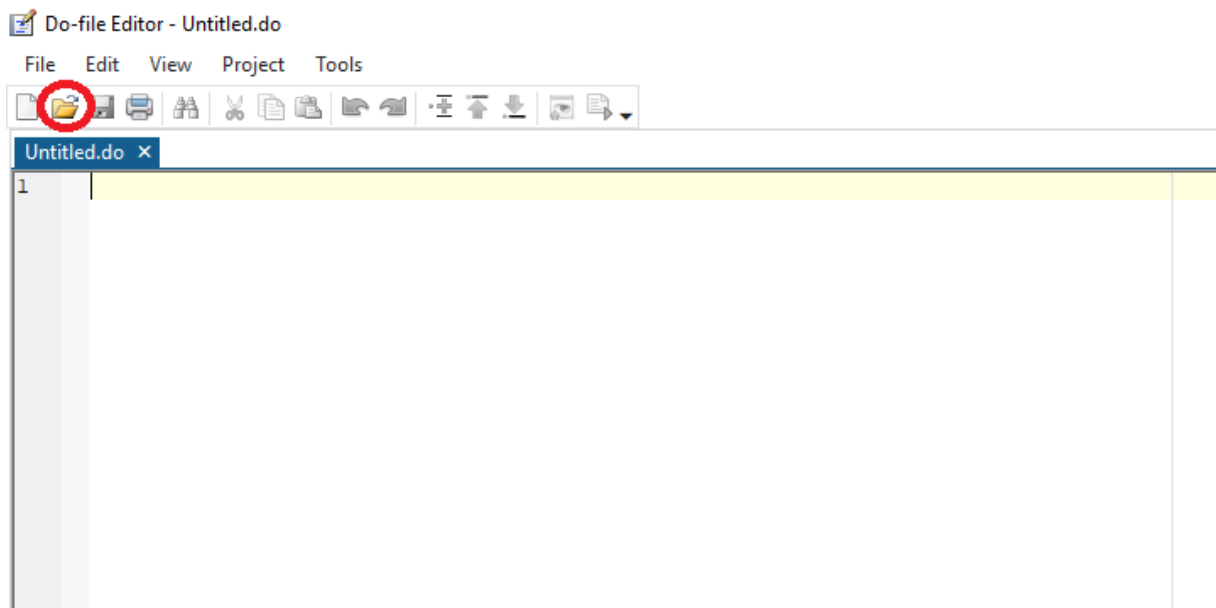
Pliki danych w pakiecie Stata otwieramy klikając dwa razy na ikonkę pliku w systemie Windows lub z poziomu pakietu Stata klikając na ikonkę służącą otwieraniu plików i następnie odnajdując żądany plik na dysku:



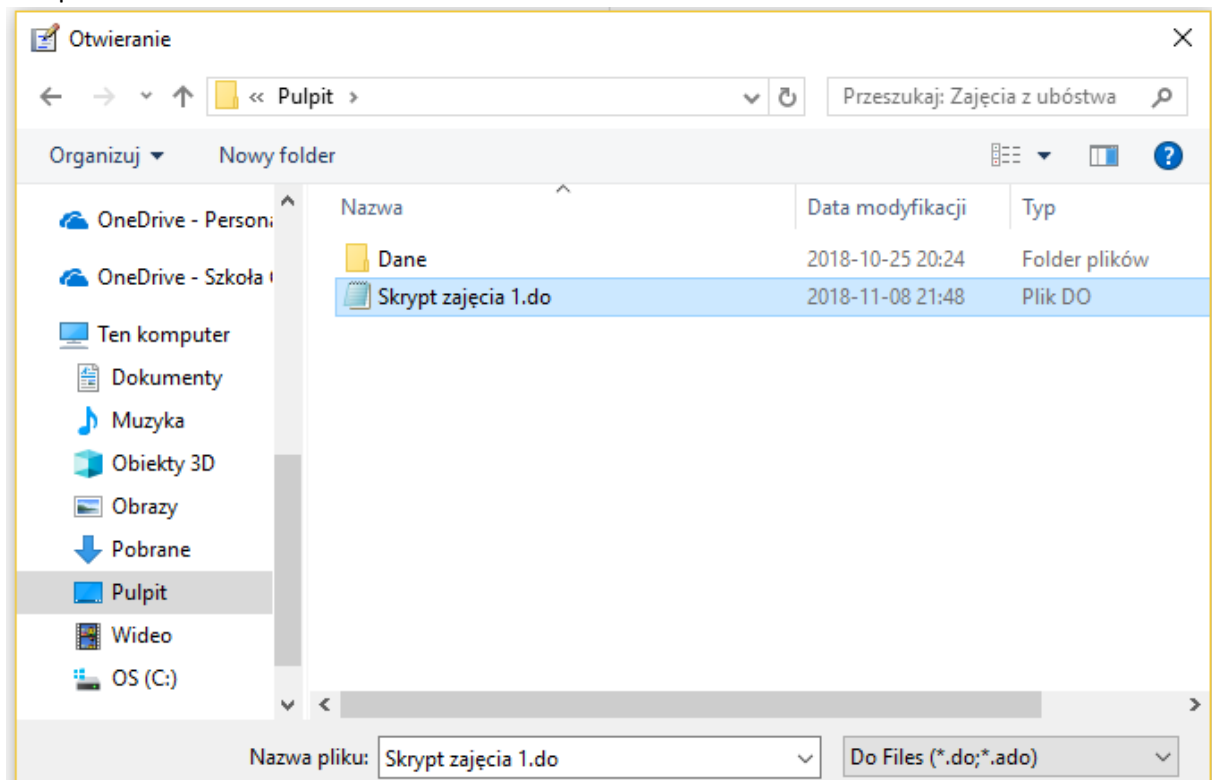
Po załadowaniu pliku danych można przystąpić do otwarcia pliku skryptu. Pliki skryptów do pakietu Stata mają rozszerzenie *.do. Najwygodniej jest je otworzyć używając wbudowanego w pakiet narzędzia do edytowania plików skryptu (do-file editor). Narzędzie to można uruchomić klikając odpowiednią ikonkę zaznaczoną na poniższym rysunku czerwoną obwódką:



Po kliknięciu ikonki pojawia się nowe okno podobne do okna notatnika w Windowsie. Należy teraz w nowo otwartym oknie kliknąć na ikonkę służącą do otwierania istniejącego pliku, zaznaczoną czerwoną obwódką poniżej:



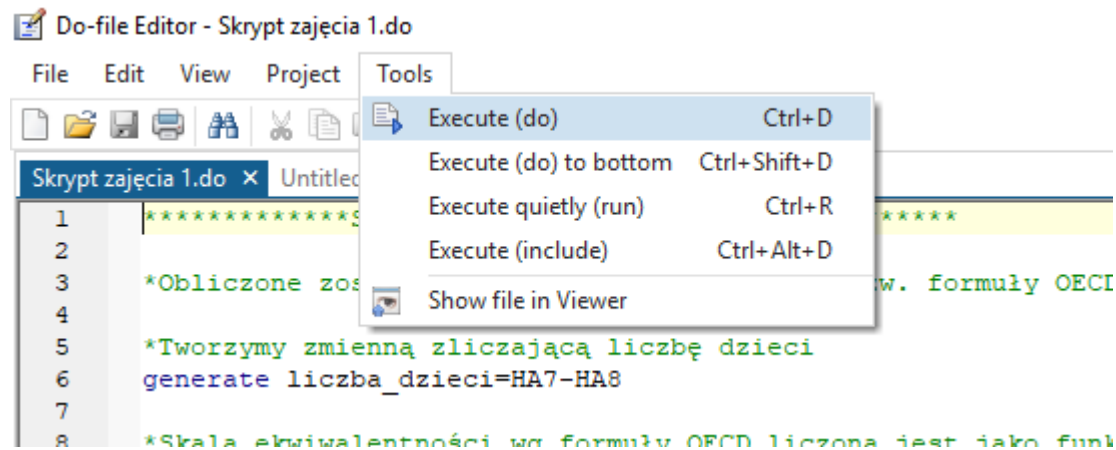
Po kliknięciu będziemy mieli możliwość znalezienia interesującego nas pliku na dysku twardym komputera.



Po zaznaczeniu odpowiedniego pliku (w naszym przykładzie pliku nazwanego „skrypt zajęcia 1.do”) klikamy OK i plik otwiera się w widoku edytora:

```
Do-file Editor - Skrypt zajęcia 1.do
File Edit View Project Tools
Skrypt zajęcia 1.do x Untitled.do
1 *****SKALE EKWIWALENTNOŚCI*****
2
3 *Obliczone zostaną skale ekwiwalentności wg tzw. formuły OECD
4
5 *Tworzymy zmienną zliczającą liczbę dzieci
6 generate liczba_dzieci=HA7-HA8
7
8 *Skala ekwiwalentności wg formuły OECD liczona jest jako funkcja liniowa liczby osób dorosłych i dzieci w GD wg wzoru:
9
10 gen skala_OECD=1+(HA8-1)*0.5+liczba_dzieci*0.3
11
12 *Znając wartości skali ekwiwalentności można obliczyć dochody ekwiwalentne dla gospodarstw domowych
13
14 gen dochod_ekw=HL2/skala_OECD
15
16 *****UBÓSTWO MONETARNE*****
17 *Miary ubóstwa w oparciu o relatywną granicę ubóstwa
18 *Relatywna granica ubóstwa zostanie oszacowana na podstawie obliczonych dochodów ekwiwalentnych jako 60% mediany dochod
19
20 _pctile dochod_ekw [pw= WAGA_2015_OSOBY ]
21
22 di "Relatywna granica ubóstwa wynosi:"
23 di 0.6*r(r1)
24
25 *Utworzone zostaną pomocnicze zmienne wskazujące na fakt bycia ubogim oraz głębokość i dotkliwość ubóstwa
26
27 gen ubogi =0
28 replace ubogi=1 if dochod_ekw<0.6*r(r1)
```

Teraz, w celu uruchomienia całego skryptu w menu Tools należy wybrać komendę Execute lub użyć skrótu klawiszowego Ctrl+D. Spowoduje to uruchomienie całego skryptu – program wykona wszystkie zapisane w nim komendy po kolei.



Alternatywnie, można zaznaczyć kursorem wybrane linijki kodu i wykonywać pojedyncze komendy lub grupy komend. Po zaznaczeniu fragmentu kodu należy, podobnie jak poprzednio, kliknąć na polecenie „Execute” (które w menu automatycznie zmieni się w „Execute selection”). Podobnie jak poprzednio można też użyć skrótu klawiszowego Ctrl+D.

W ten sposób można wykonać jedynie wybrany fragment skryptu lub przejść przez cały skrypt po jednej lub kilka komend na raz. Jest to szczególnie wygodne, gdy w skrypcie znajduje się kilka wykresów, których nie będziemy w stanie zobaczyć, jeśli wywołamy cały skrypt na raz, gdyż każdy kolejny wykres będzie nadpisywał poprzedni.

Do-file Editor - Skrypt zajęcia 1.do

File Edit View Project Tools



Skrypt zajęcia 1.do x Untitled

```
1 *****
2
3 *Obliczone zos
4
5 *Tworzymy zmienną zliczającą liczbę dzieci
6 generate liczba_dzieci=HA7-HA8
7
8 *Skala ekwiwalentności wg formuły OECD liczona jest jako funkcja liniowa li
9
10 gen skala_OECD=1+(HA8-1)*0.5+liczba_dzieci*0.3
11
12 *Znając wartości skali ekwiwalentności można obliczyć dochody ekwiwalentne
13
14 gen dochod_ekw=HL2/skala_OECD
15
```

- Execute selection (do) Ctrl+D
- Execute (do) to bottom Ctrl+Shift+D
- Execute selection quietly (run) Ctrl+R
- Execute selection (include) Ctrl+Alt+D
- Show file in Viewer